

COMUNE DI VENEZIA

L.R. 11/2004 - Variante al VPRG Lido
Via Sandro Gallo - località Cà Bianca - Lido di Venezia
Identificazione catastale:
Comune di Venezia , Sezione VE fg.38 particelle : NCT 1002, 1031, 978

Proprietà: Ali spa
"omissis"

Progettista: Studio associato di architettura Michieletto e Morelli
"omissis"
Telefono "omissis"
e.mail: "omissis"
C.F./P.IVA "omissis"
Con: arch. Paolo Michieletto - arch. Nicoletta Novello

A8

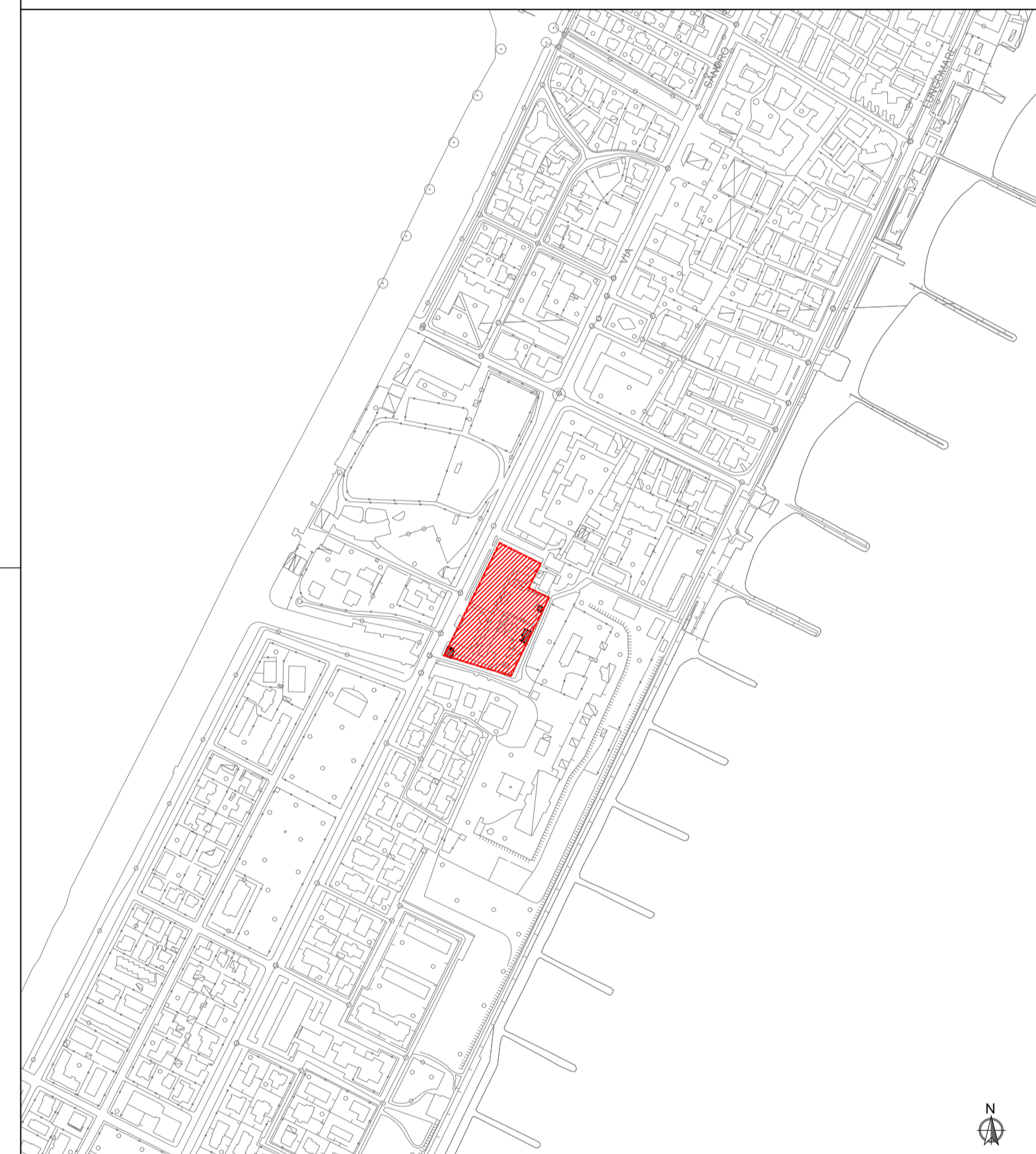
Data

SETTEMBRE 2018

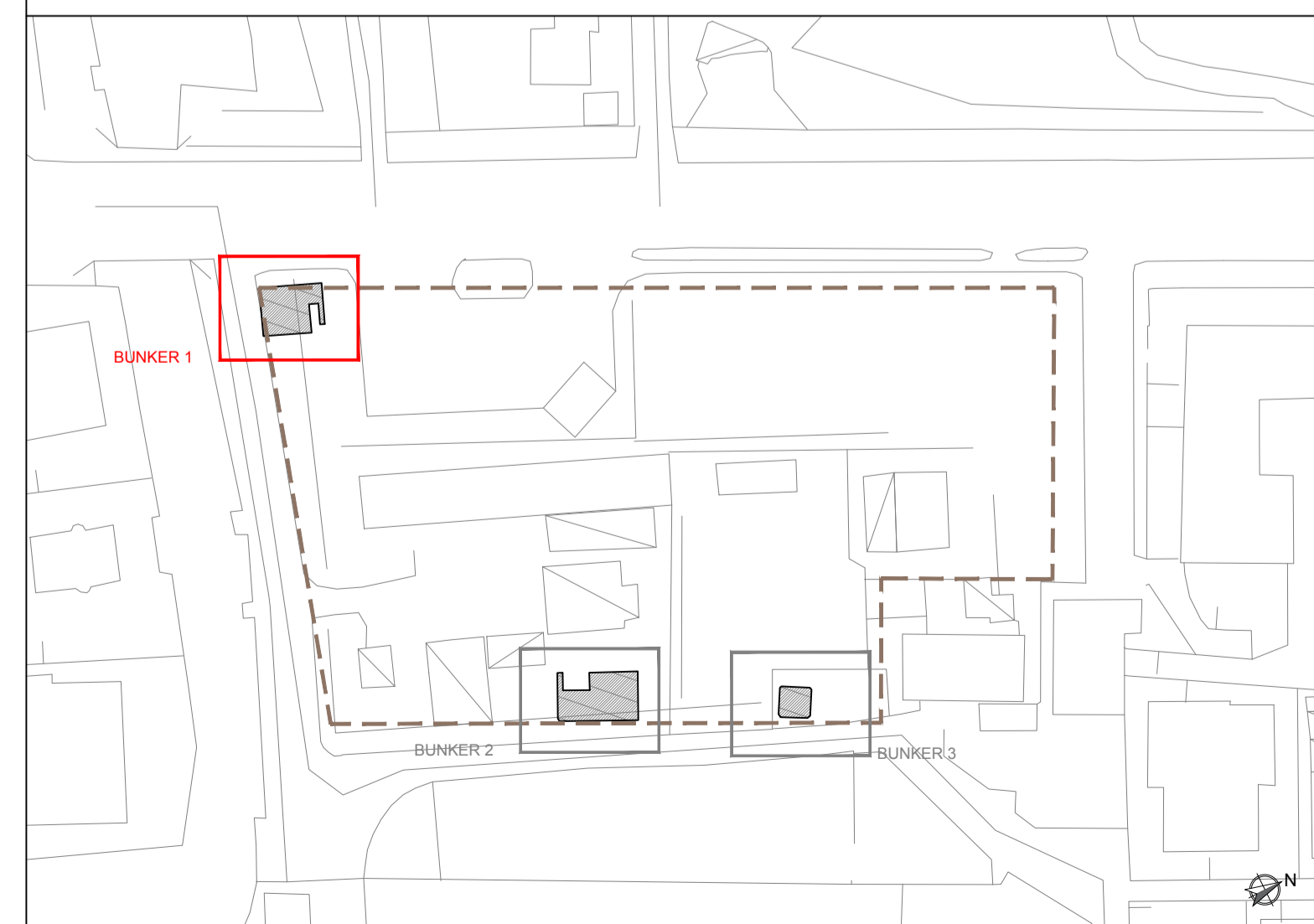
DOCUMENTAZIONE RILIEVO BUNKER



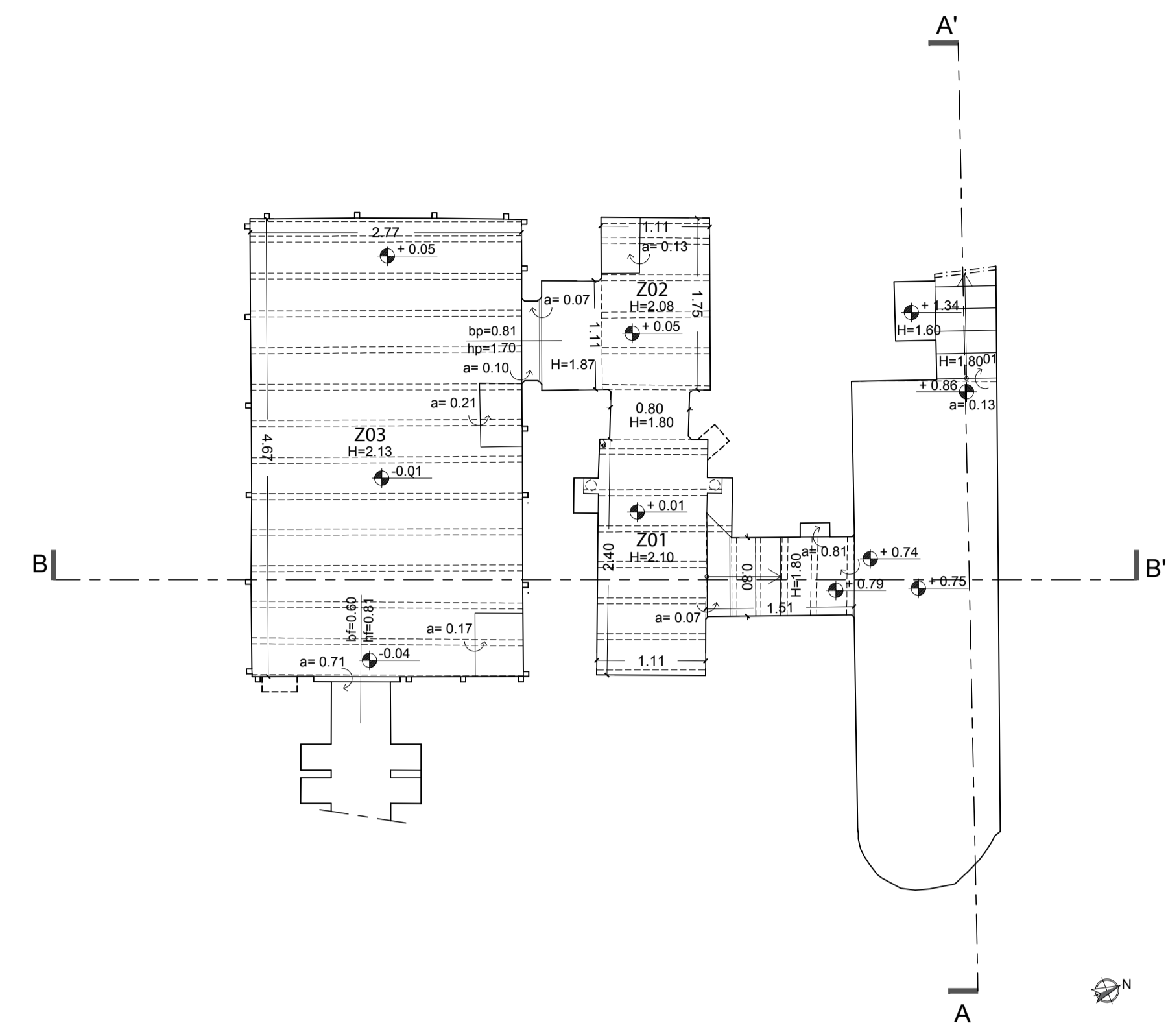
Inquadramento generale



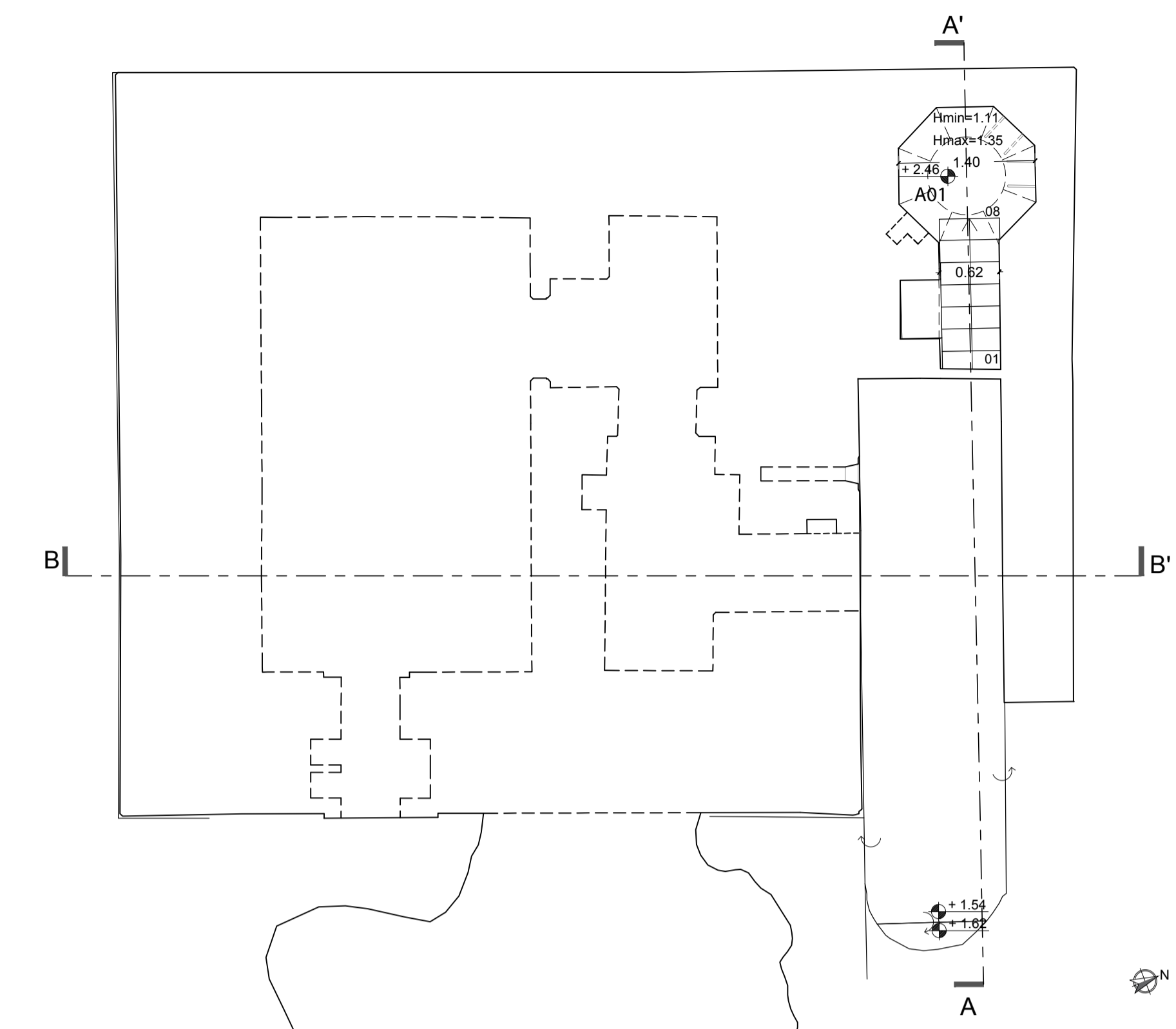
CTR scala 1:5000



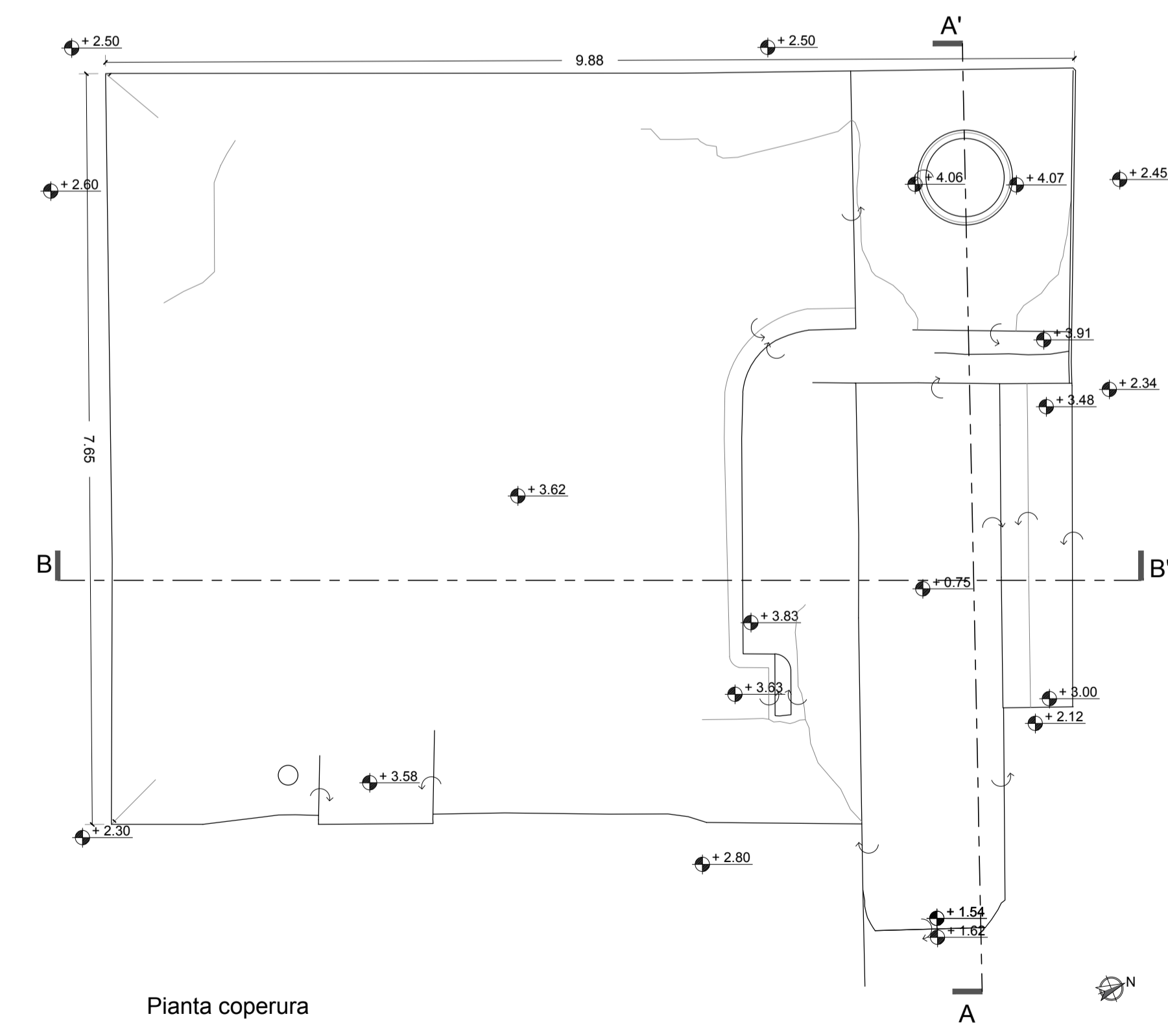
Schema edifici - scala 1:1000



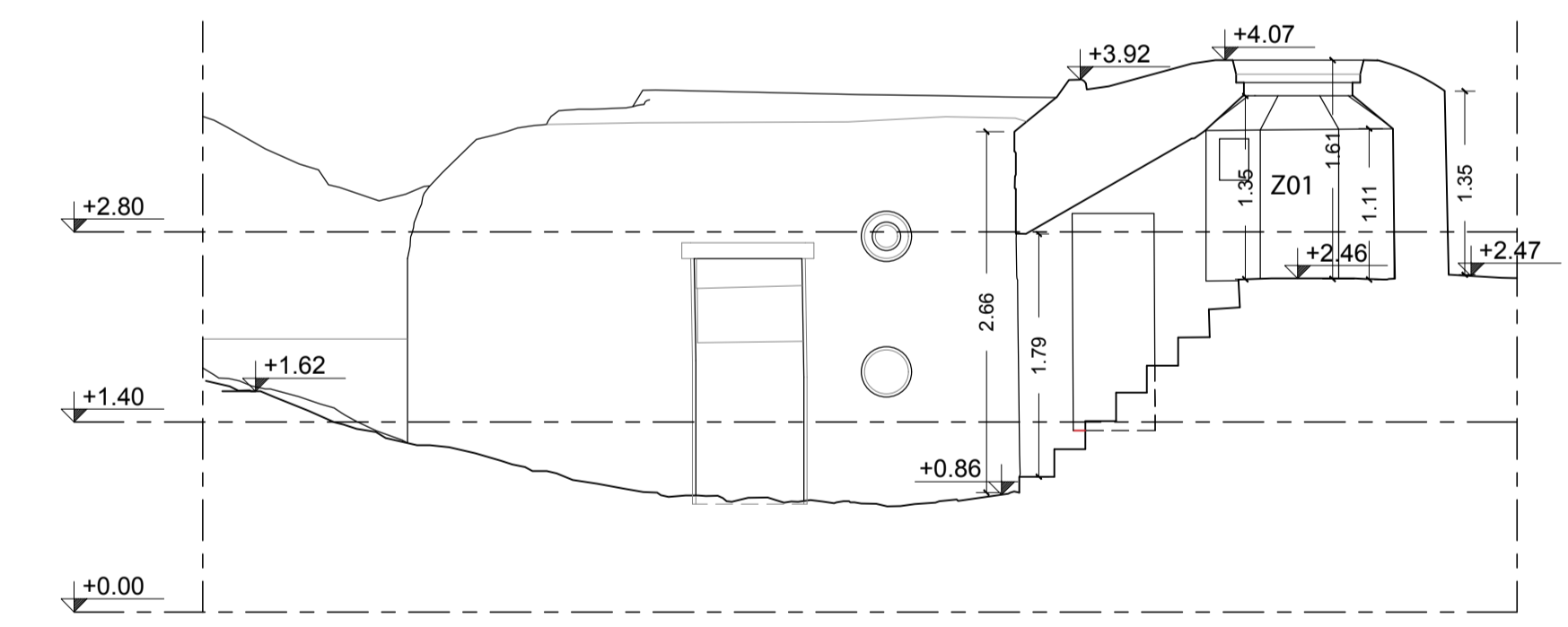
Pianta livello Z +1.40



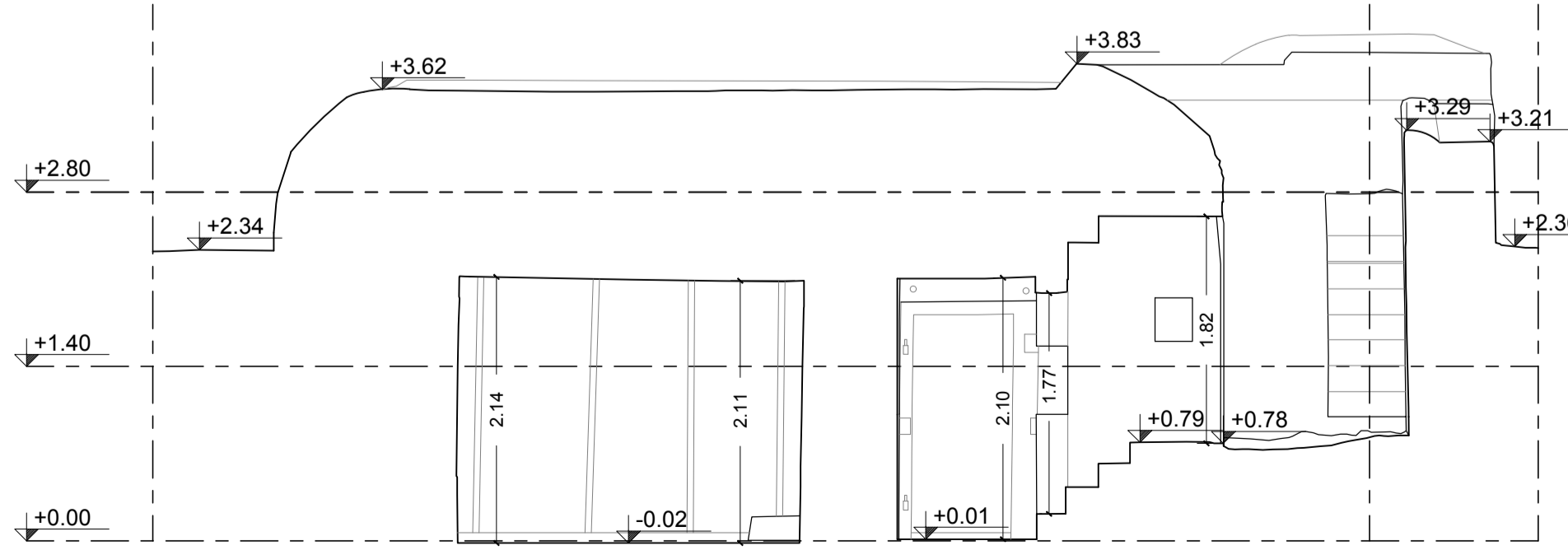
Pianta livello A +2.80



Pianta copertura



Sezione A-A'



Sezione B-B'

- LEGENDA**
- ±0.00 = Le quote altimetriche fanno riferimento al livello medio mare
 - ±0.00
 - H=X.XX = altezza vano
 - hp=X.XX = altezza foro porta
 - hf=X.XX = altezza foro finestra
 - hd=X.XX = altezza davanzale
 - Hch=X.XX = altezza in chiave d'arco o volta
 - Hst=X.XX = altezza sotto trave
 - Hstav=X.XX = altezza sotto tavolato
 - bp=X.XX = larghezza foro porta
 - bf=X.XX = larghezza foro finestra
 - Δa=X.XX = variazione di quota
 - N.R.; N.A. = non accessibile, non rilevabile
- A01 = codice vano A = codice livello
01 = numero vano

- Le quote dimensionali e altimetriche sono espresse in metri
- Le dimensioni dei fori architettonici riportate fanno riferimento al foro minimo



COMMITTENTE
Congregazione dei Padri Armeni Mecharisti di San Lazzaro in Venezia
"omissis"

RILIEVO
TA srl studio di architettura "omissis"
Arch. Alberto Torsello

VERIFICA INTERESSE CULTURALE DEI BENI IMMOBILI AI SENSI DEGLI ART. 10 E 12 DEL DLGS 42/2004

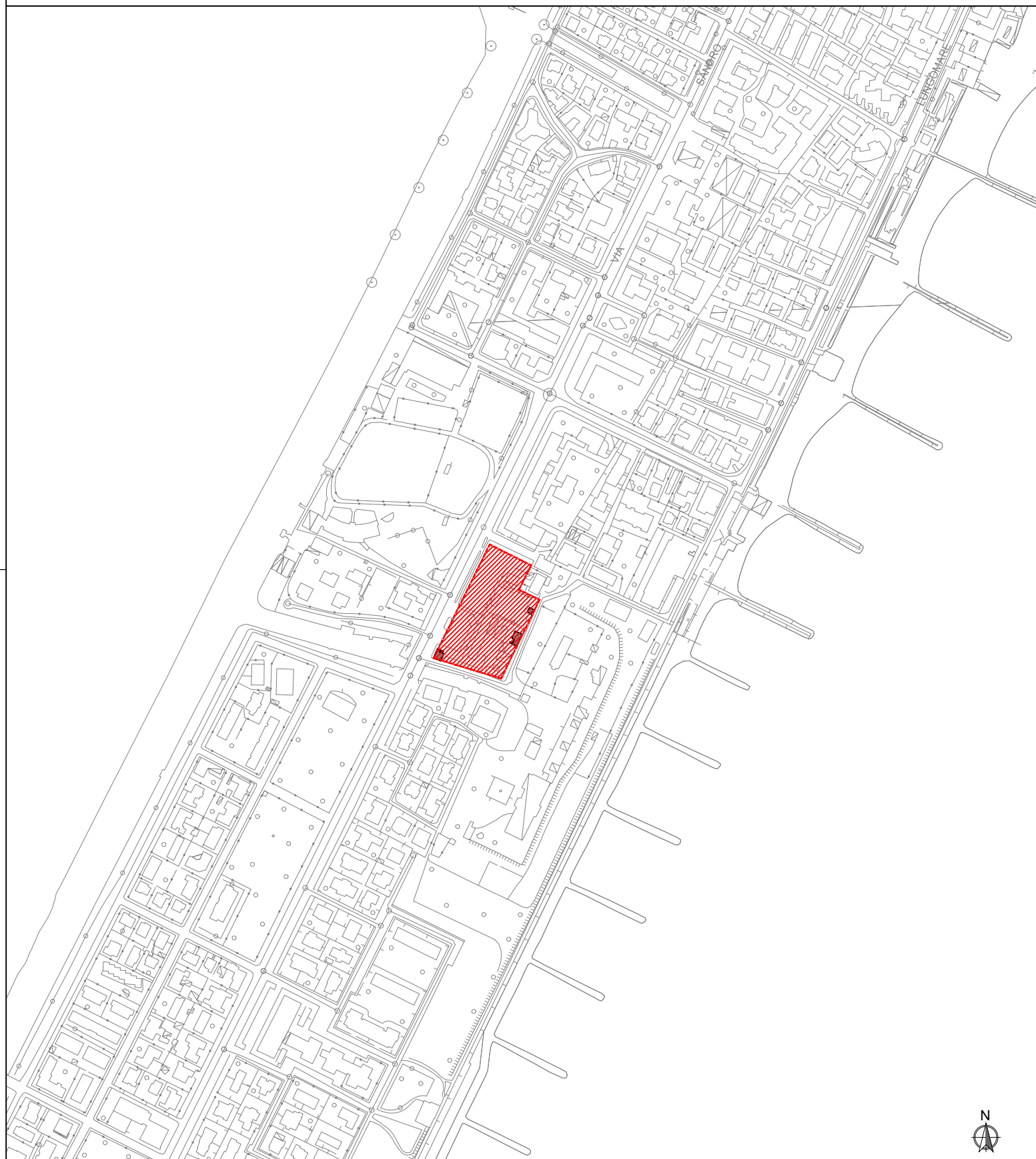
OGGETTO
RILIEVO STATO DI FATTO

ELABORATO
BUNKER 1
PIANTE - SEZIONI

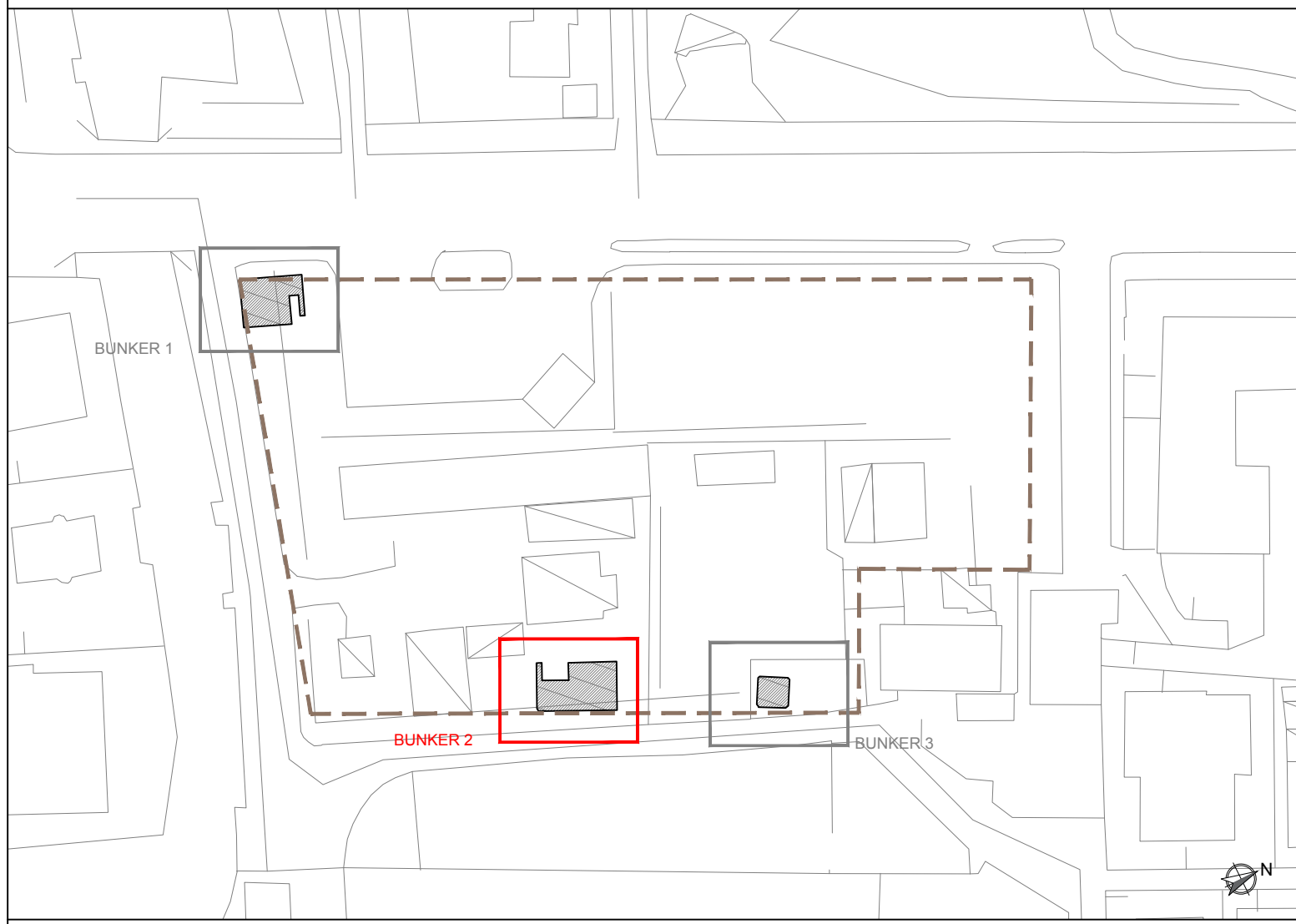
DATA	SCALA	SOFTWARE	FILE	TAVOLA
Aprile 2018	1:50	AUTOCAD 2004	SF.01.dwg	SF.01



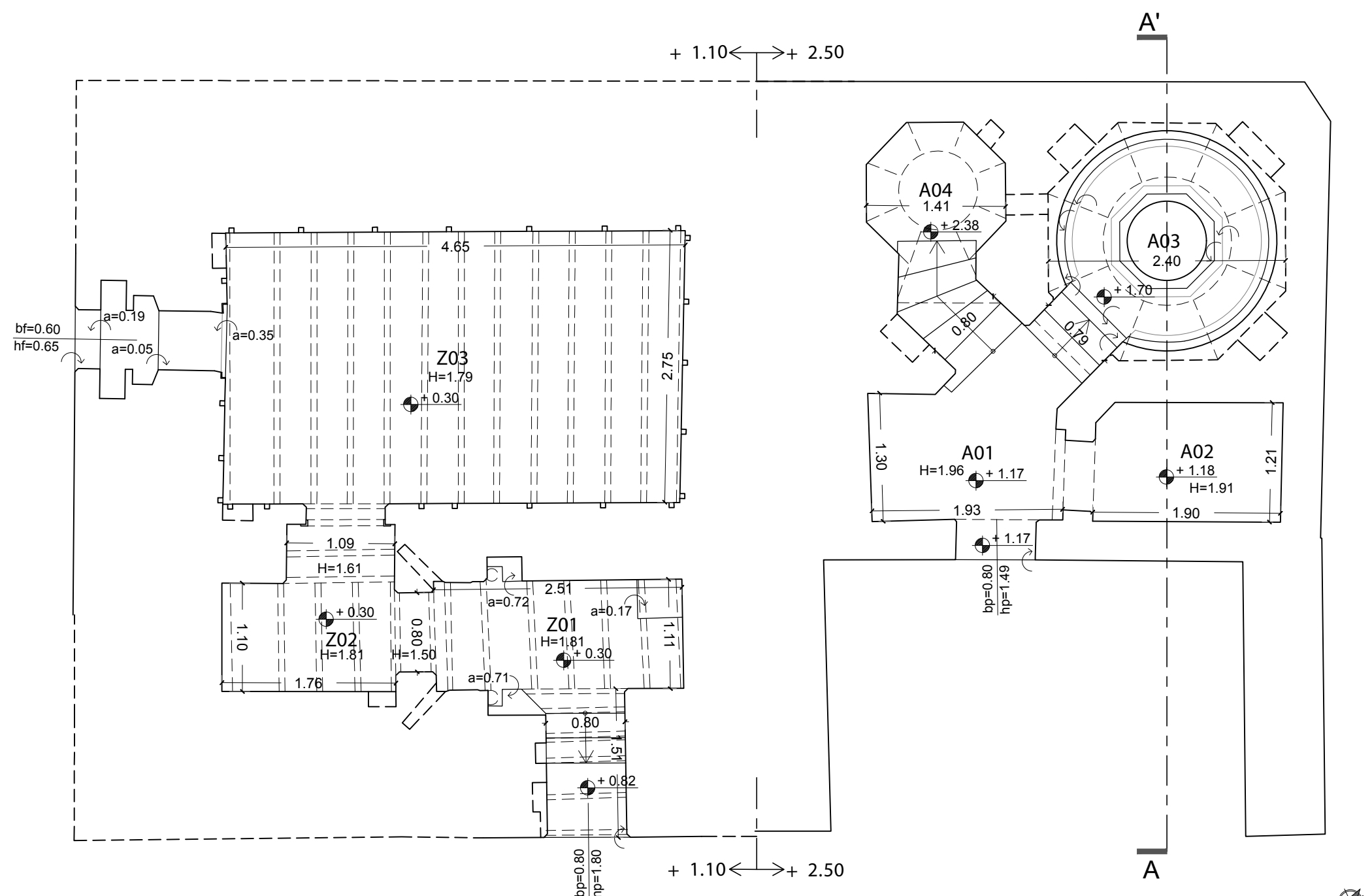
Inquadramento generale



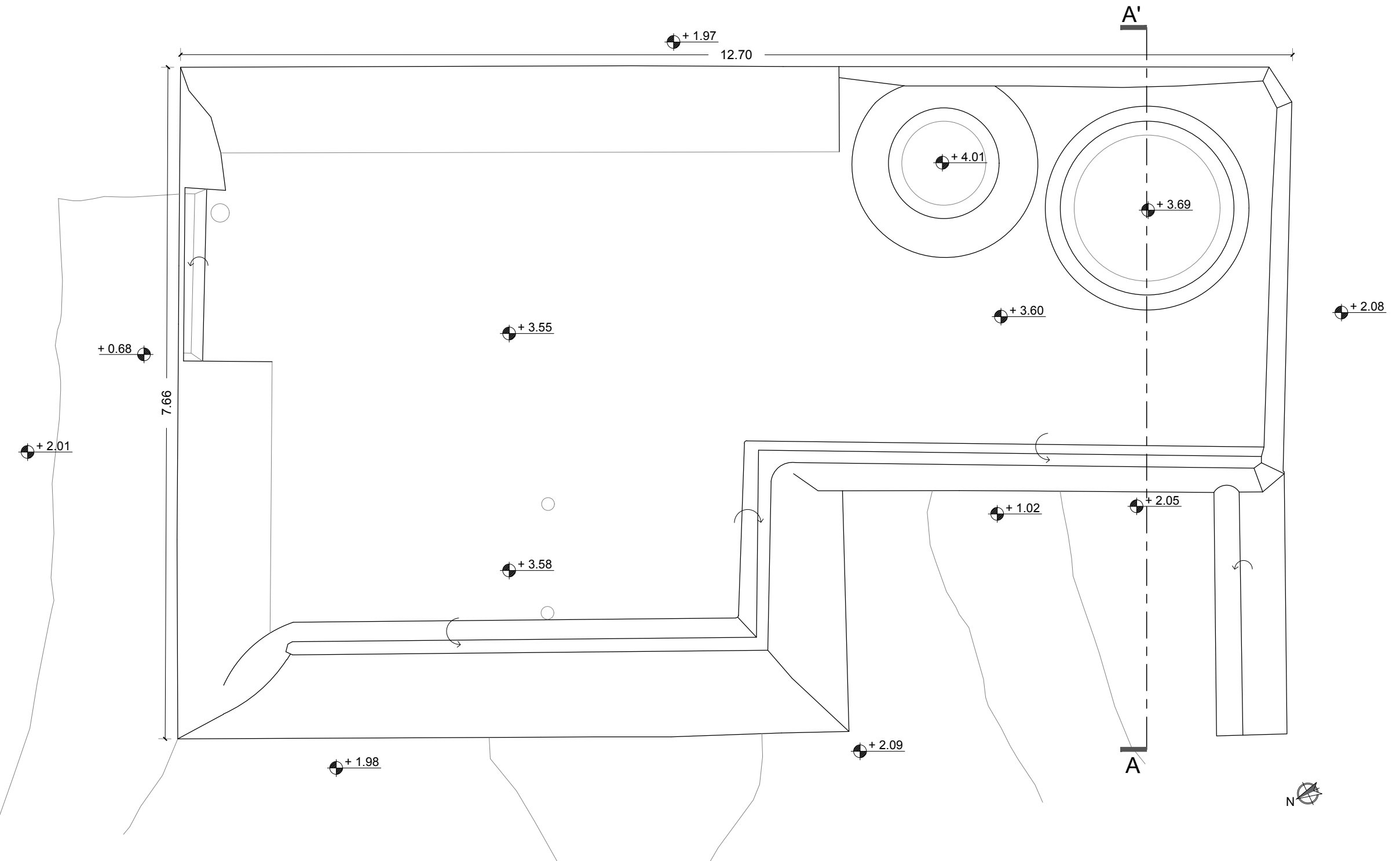
CTR scala 1:5000



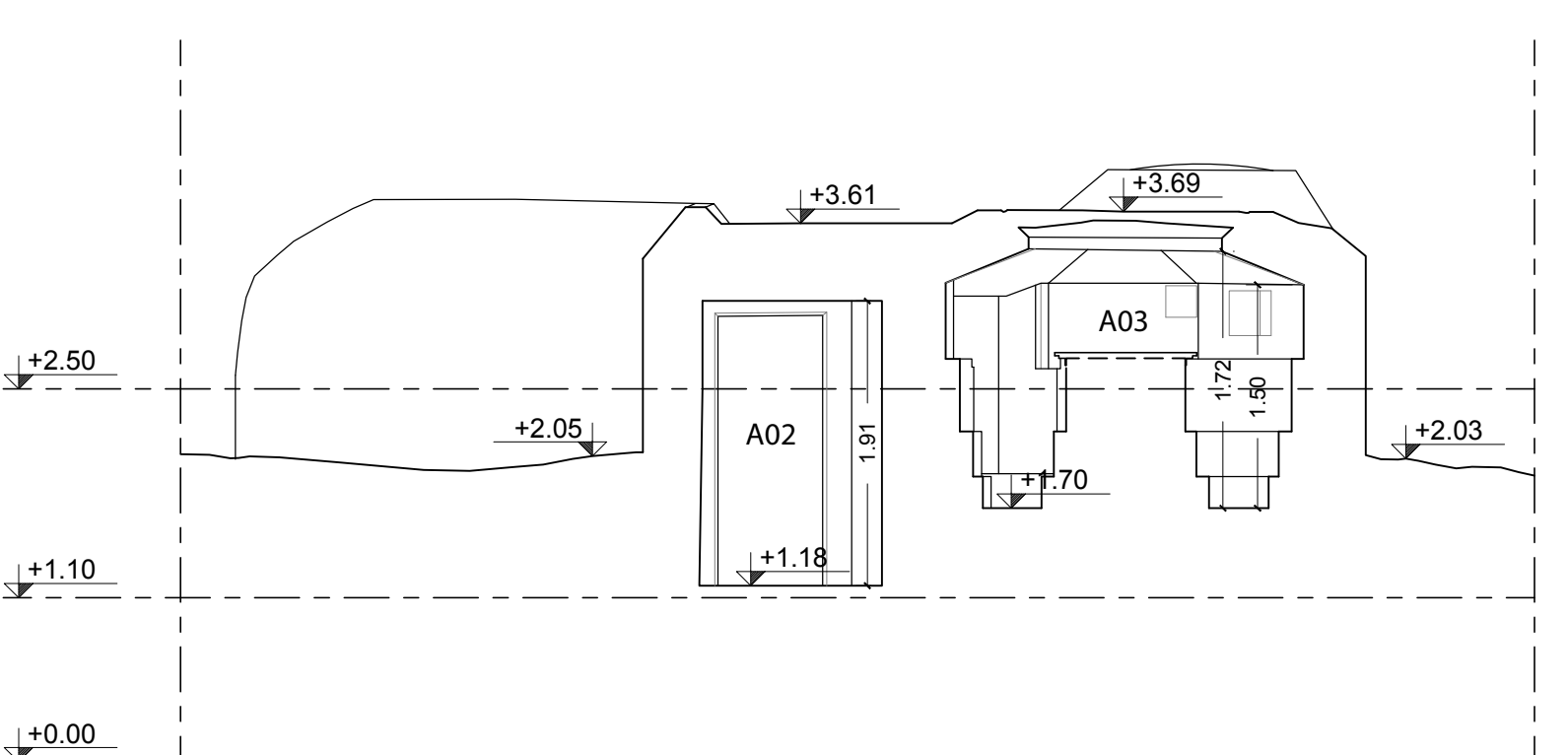
Schema edifici - scala 1:1000



Pianta livello Z +1.10 - livello A +2.50



Pianta copertura



Sezione A-A'

- LEGENDA**
- $\nabla +0.00$ = Le quote altimetriche fanno riferimento al livello medio mare
 - $\nabla \pm 0.00$
 - H=X.XX = altezza vano
 - hp=X.XX = altezza foro porta
 - hf=X.XX = altezza foro finestra
 - hd=X.XX = altezza davanzale
 - Hch=X.XX = altezza in chiave d'arco o volta
 - Hst=X.XX = altezza sotto trave
 - Hstav=X.XX = altezza sotto tavolato
 - bp=X.XX = larghezza foro porta
 - bf=X.XX = larghezza foro finestra
 - Δ a=X.XX = variazione di quota
 - N.R.; N.A. = non accessibile, non rilevabile

A01 = codice vano A = codice livello
01 = numero vano

- Le quote dimensionali e altimetriche sono espresse in metri
- Le dimensioni dei fori architettonici riportate fanno riferimento al foro minimo



Via Sandro Gallo - Via Pigafetta
Lido Di Venezia (VE)

NCT Comune Venezia - sez. Venezia
Foglio 38, mappali 978, 1002, 1031

COMMITTENTE Congregazione dei Padri Armeni Mechitaristi di San Lazzaro in Venezia
"omissis"

RILIEVO TA srl studio di architettura "omissis"
Arch. Alberto Torsello

VERIFICA INTERESSE CULTURALE DEI BENI IMMOBILI AI SENSI DEGLI ART. 10 E 12 DEL DLGS 42/2004

OGGETTO RILIEVO STATO DI FATTO

ELABORATO BUNKER 2
PIANTE - SEZIONI

DATA	SCALA	SOFTWARE	FILE	TAVOLA
Aprile 2018	1:50	AUTOCAD 2004	SF.01.dwg	SF.02

LEGENDA

- ± 0.00 = Le quote altimetriche fanno riferimento al livello medio mare
- ± 0.00
- H=X.XX = altezza vano
- hp=X.XX = altezza foro porta
- hf=X.XX = altezza foro finestra
- hd=X.XX = altezza davanzale
- Hch=X.XX = altezza in chiave d'arco o volta
- Hst=X.XX = altezza sotto trave
- Hstav=X.XX = altezza sotto tavolato
- bp=X.XX = larghezza foro porta
- bf=X.XX = larghezza foro finestra
- Δ a=X.XX = variazione di quota
- N.R.; N.A. = non accessibile, non rilevabile

A01 = codice vano A = codice livello
01 = numero vano

- Le quote dimensionali e altimetriche sono espresse in metri
- Le dimensioni dei fori architettonici riportate fanno riferimento al foro minimo



Via Sandro Gallo - Via Pigafetta
Lido Di Venezia (VE)

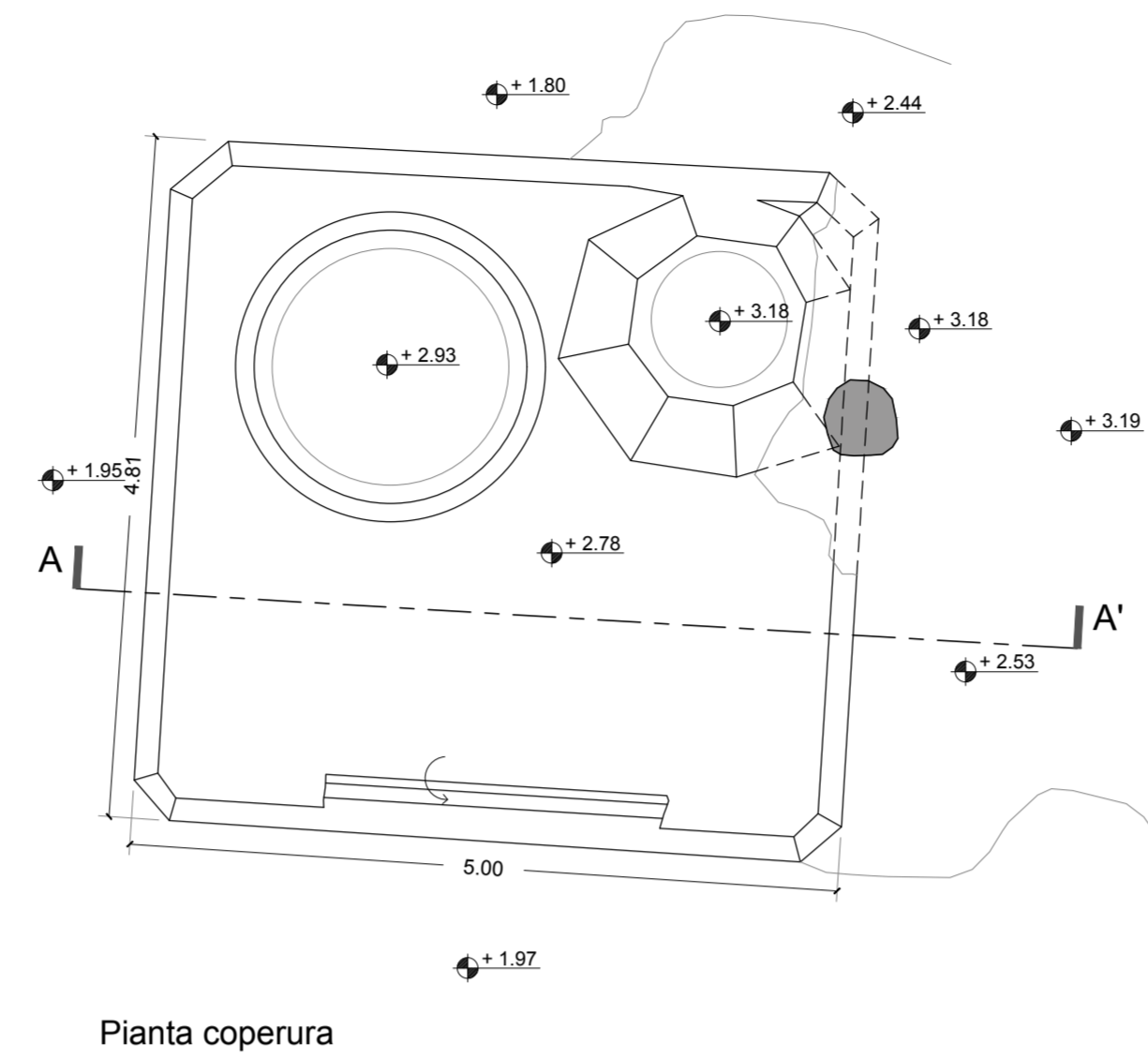
NCT Comune Venezia - sez. Venezia
Foglio 38, mappali 978, 1002, 1031

COMMITTENTE
Congregazione dei Padri Armeni Mechitaristi
di San Lazzaro in Venezia
"omissis"

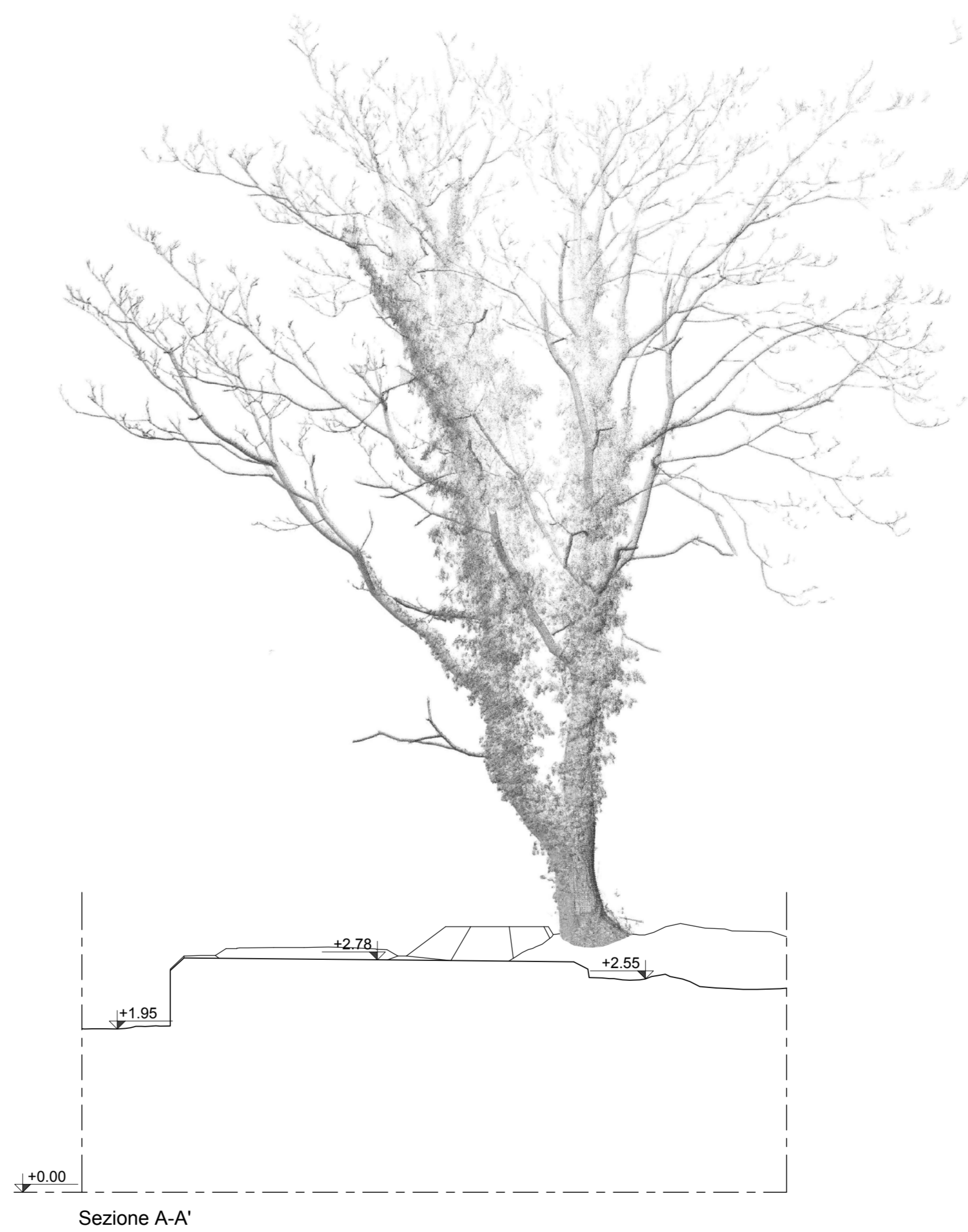
RILIEVO
TA srl
studio di architettura
"omissis"
Arch. Alberto Torsello

VERIFICA INTERESSE CULTURALE DEI BENI IMMOBILI
AI SENSI DEGLI ART. 10 E 12 DEL DLGS 42/2004

OGGETTO	RILIEVO STATO DI FATTO				
ELABORATO	BUNKER 3 PIANTE - SEZIONI				
	DATA	SCALA	SOFTWARE	FILE	TAVOLA
	Aprile 2018	1:50	AUTOCAD 2004	SF.01.dwg	SF.03



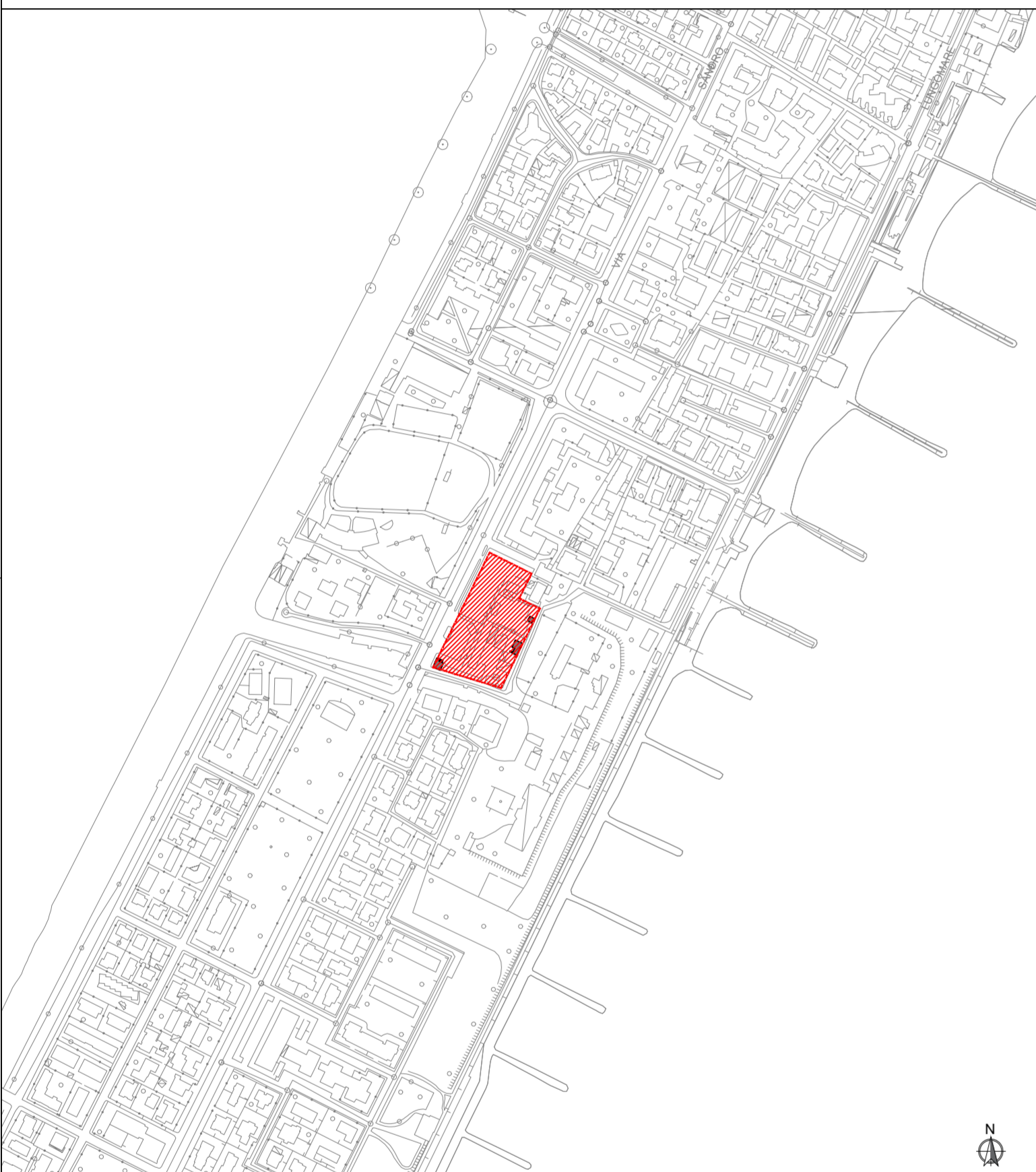
Pianta copertura



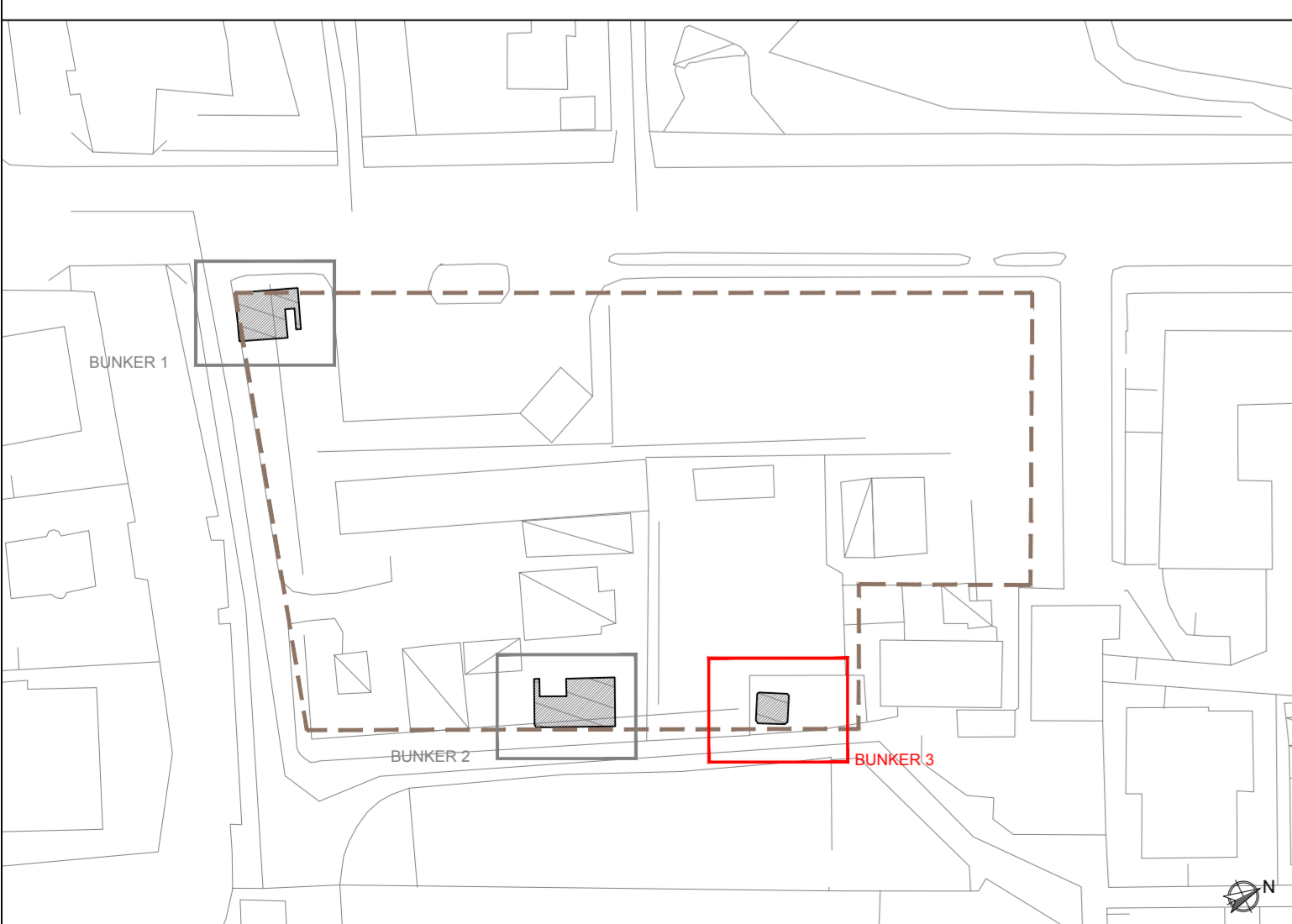
Sezione A-A'



Inquadramento generale



CTR scala 1:5000



Schema edifici - scala 1:1000